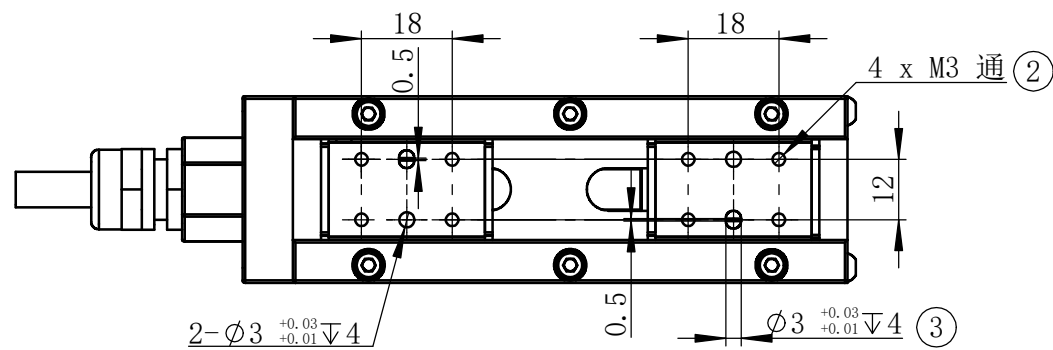
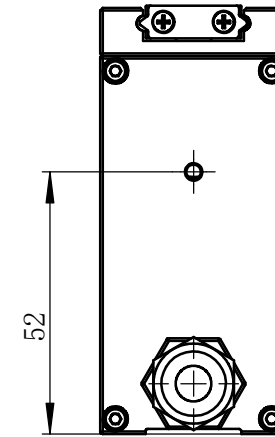
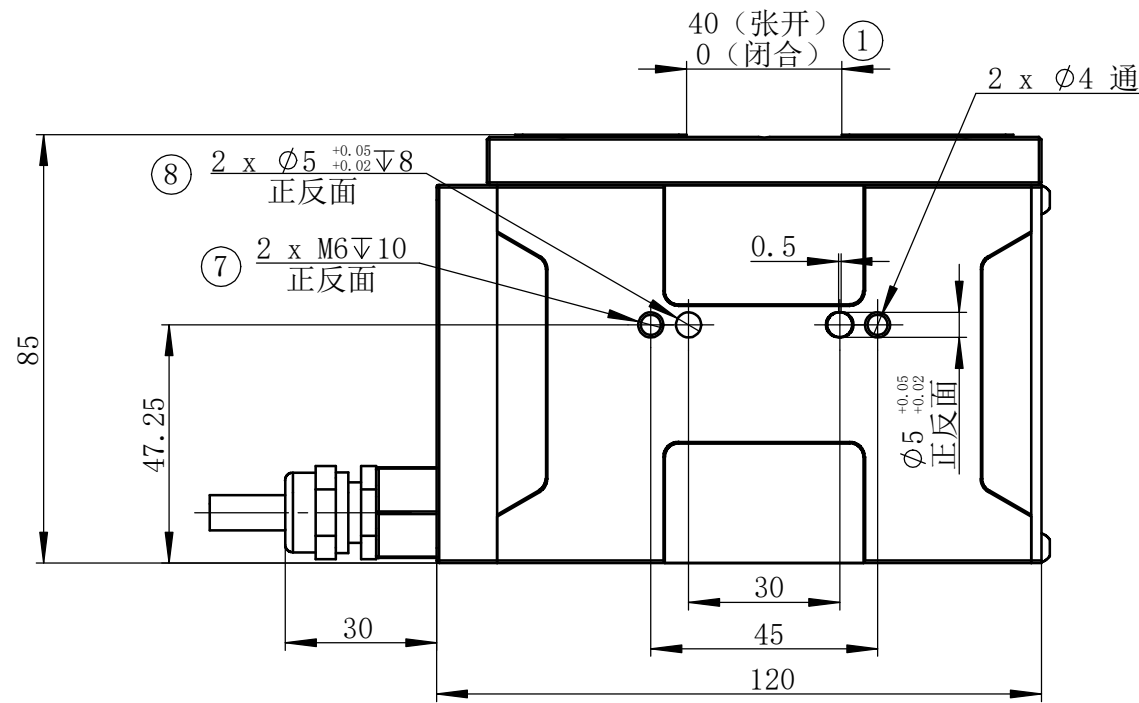
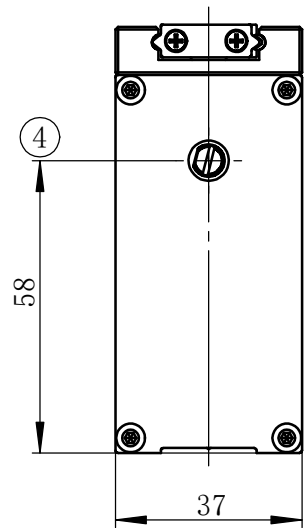


其余 3.2

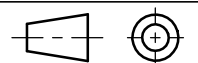


- ① 夹爪手指运动行程
- ② 夹具安装位 (螺纹孔)
- ③ 夹具安装位 (销孔)
- ④ 手动一字开合位置
- ⑤ 底面安装位 (螺纹孔)
- ⑥ 底面安装位 (销孔)
- ⑦ 侧面安装位 (销孔)
- ⑧ 侧面安装位 (螺纹孔)

**技术要求:**

- 1、去毛刺飞边, 未注明倒角C0.2圆角R0.2;
- 2、未注明尺寸公差按GB/T 1804-f;
- 3、未注明形状和位置公差按GB/T 1184-H;
- 4、未注明尺寸按3D模型加工;
- 5、零件表面不允许有明显划痕;
- 6、处理方式:

						慧灵科技 (深圳)		
						EFG-40-100-V1.0		
标记	处数	分区	更改文件号	签名	年月日	阶段标记	版本号	比例
设计	宋海龙	2023/3/1	标准化				V1.0	1:1.5
绘图	宋海龙	2023/3/1						
审核								
工艺			批准		2023/3/1	共 1 张	第 1 张	



借 (通) 用 件 登 记
底图总号
签 字
日 期
档案员   日 期