

Z-EMG-4 产品手册

Product Brochure

主营：工业机器人/协作机器人/电动夹爪/
智能电缸/自动化升级



电磁夹爪 Z-EMG-4



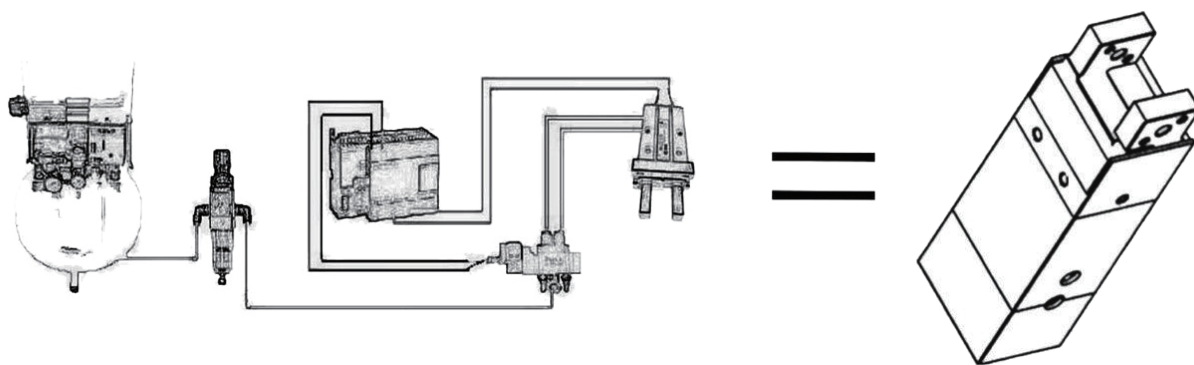
产品特点

- 体积小
- 极高性价比
- 狭小空间夹取
- 0.05秒的打开闭合速度
- 长寿命：千万次循环，超越气爪
- 控制器内置：占用空间小，方便集成
- 控制方式：I/O输入输出

推动一场电动替换气动的革命

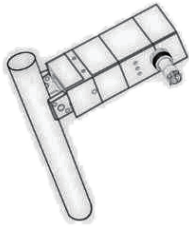
国内首家内部集成伺服系统的小型电动夹爪

高度集成



- 完美替代空压机+过滤器+电磁阀+节流阀+气动夹爪
- 千万次循环使用寿命，与日本传统气缸保持一致

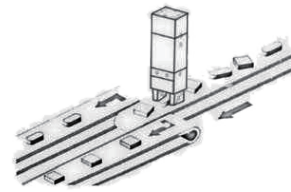
应用场景图



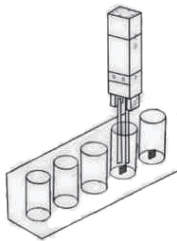
易碎场景一（如试管）



易碎场景二（如鸡蛋）



凌乱摆放，零件的排列和选别



狭窄场景下的夹持



易变形场合（如圆环）



软接触高频率场合

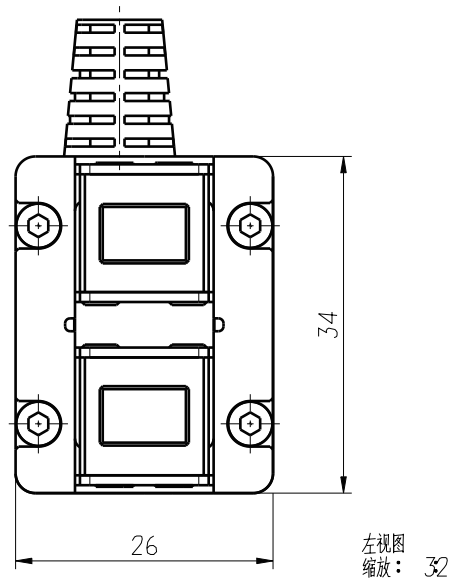
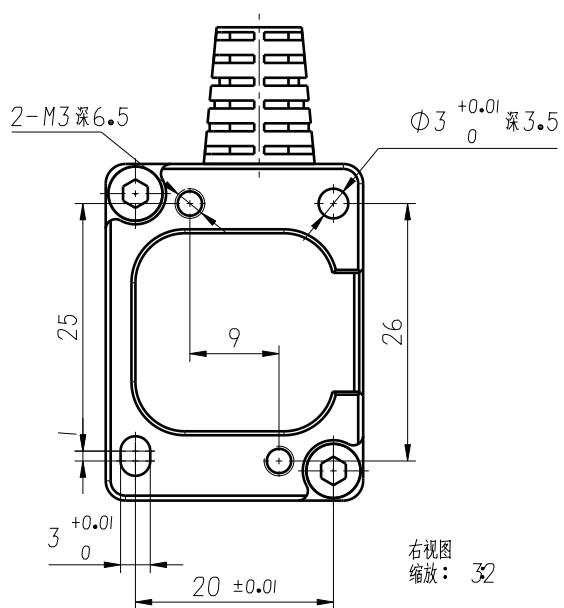
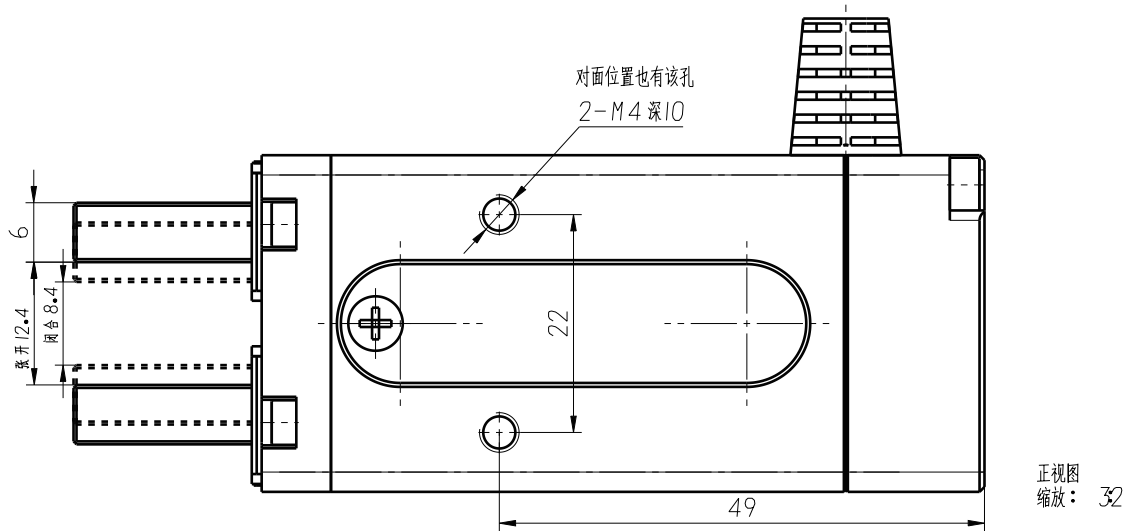
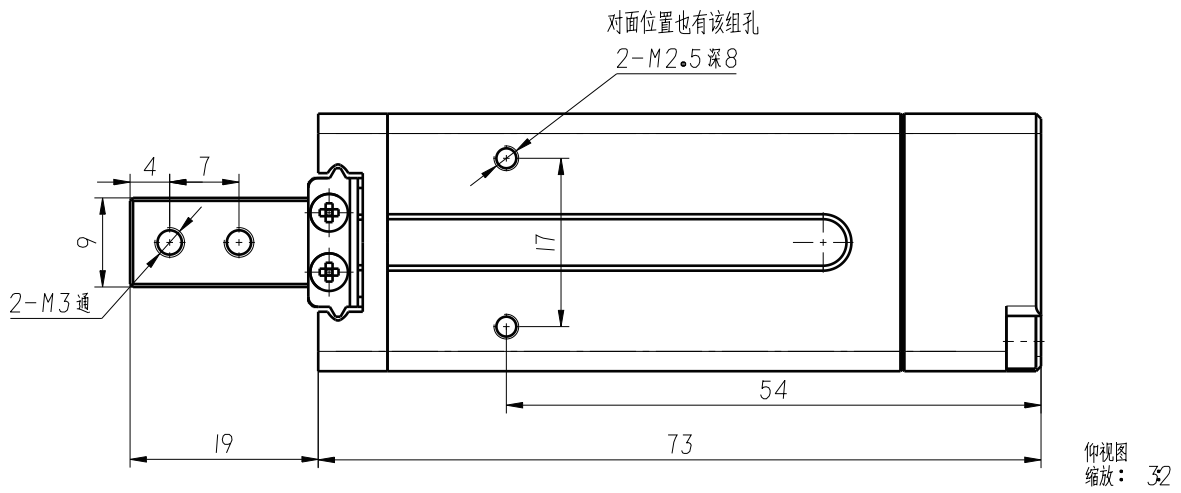


实验室、医疗等无气源场合

规格参数

型号：Z-EMG-4	参数
总行程	4mm
夹持力	3-5N
建议动作频率	≤150 (cpm)
夹持机构	压缩弹簧+凸轮机构
张开机构	电磁线圈电磁力+凸轮机构
推荐使用环境	0-40°C, 85%RH以下
推荐夹持重量	≤100 g
运动元件油脂补给	每六个月或者动作一百万次/回
重量	0.23kg
尺寸规格	35*26*92mm
背隙	单侧0.5mm以下
控制方式	Digital I/O
工作电压	DC24V±10%
额定电流	0.1A
峰值电流	3A
额定电压	24V
夹持状态耗电量	0.1W
控制器放置方式	内置
冷却方式	自然风冷
防护等级	IP20

尺寸安装图



线序说明 (NPN)

灰色线	黑色线	功能	说明	备注
红	橙	24V	供电	必接
黑	灰	GND	供电	必接
黄	黄	控制信号 (控制夹持或松开)	<ul style="list-style-type: none"> · 若控制器逻辑电平是24V，直连I/O口即可内部为光耦串联上拉2.2K电阻至内部24V · 若输出为NPN型I/O直连I/O即可 · 若控制器输出为PNP型，请选择PNP型夹爪 	必接

* 注意事项

其中必须接的线有，
+24V，GND，控制信号（控制方向，夹持或者松开）。



慧灵科技（深圳）有限公司
Huiling-tech Robotic Co.,Ltd.

电话：0755-36382405
邮箱：hitbot@hitbot.cc
网址：www.hitbot.cc
地址：广东省深圳市宝安区西乡街道航城大道
华丰国际机器人产业园E栋二层