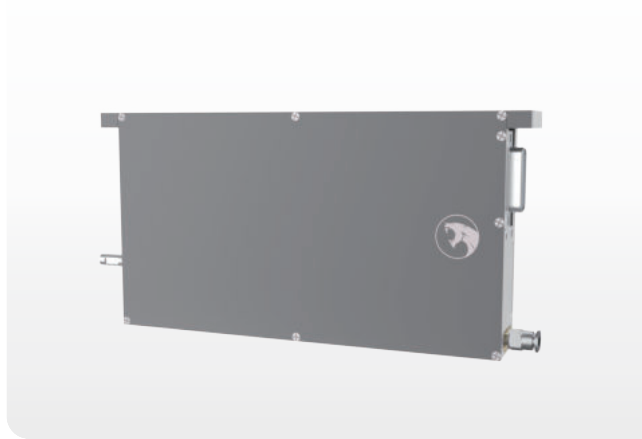


线性旋转执行器 Z-Mod-LRA-25-25



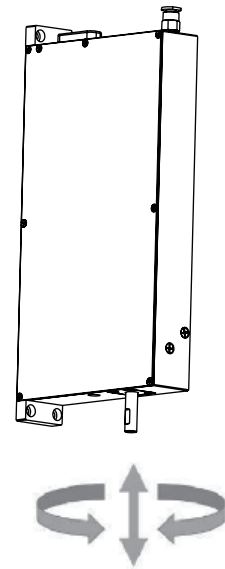
产品特点

- 微米级行程分辨率、重复定位精度，力控精度±3g
- 驱动外置且体积小，轻薄易用，参数可调
- 滑块结构、精度高、速度快
- 高速高频，精密组件可达亿次循环，超越传统运动模组
- 力、位置、速度都可通过Modbus精准控制
- 控制方式：485、I/O、脉冲

规格参数

说明项	参数
行程	25mm
空载频率	30Hz
持续推力	8N
峰值推力	12N
直线行程分辨率	0.001mm
重复定位精度	±0.005mm
力控精度	±3g
旋转重复精度	±0.02°
旋转最大力矩	0.072N·m
旋转最大速度	2000RPM
整机重量	1kg
尺寸规格	180*100*25mm
控制方式	I/O控制、脉冲控制、485总线控制、EtherCat、CAN
适用控制器	Z-Mod-DCIC-4
工作电压	DC24V±10%
额定电流	(直线) 1.2A, (旋转) 1A
峰值电流	(直线) 2.2A, (旋转) 2.5A
防护等级	IP40
使用环境	0~40°C, 85% RH以下 (不结霜)

力矩方向



运动范围与尺寸

